



Status om Vestegnens kommuner

2. november 2020

Nedenstående data omhandler 8 kommuner (Vallensbæk, Rødovre, Ishøj, Høje-Taastrup, Hvidovre, Glostrup, Brøndby og Albertslund) betegnet som Vestegnen samt Herlev, Gladsaxe og Ballerup. Data er opgjort 2. november med dagens opdaterede tal.

Samlet vurdering:

Der har i ugerne siden efterårsferien i uge 42 været en kraftig stigning i smitten i de 8 kommuner, der tilsammen udgør Vestegnens kommuner.

I uge 44 ligger incidenserne i vestegnskommunerne på mellem 141 – 410 pr. 100.000, hvilket er betydeligt højere end incidensen på landsplan med 105 tilfælde pr. 100.000.

Stigningen kommer meget udtalt i forlængelse af efterårsferien i uge 42, og stigninger er fortsat i både uge 43 og i 44. Der har i den samme periode været en høj testaktivitet, men positiv procenten er ligeledes høj, og højere i Vestegnskommunerne end for Region Hovedstaden og på landsplan. Derfor kan den stigende smitte ikke alene forklares ud fra en øget testaktivitet.

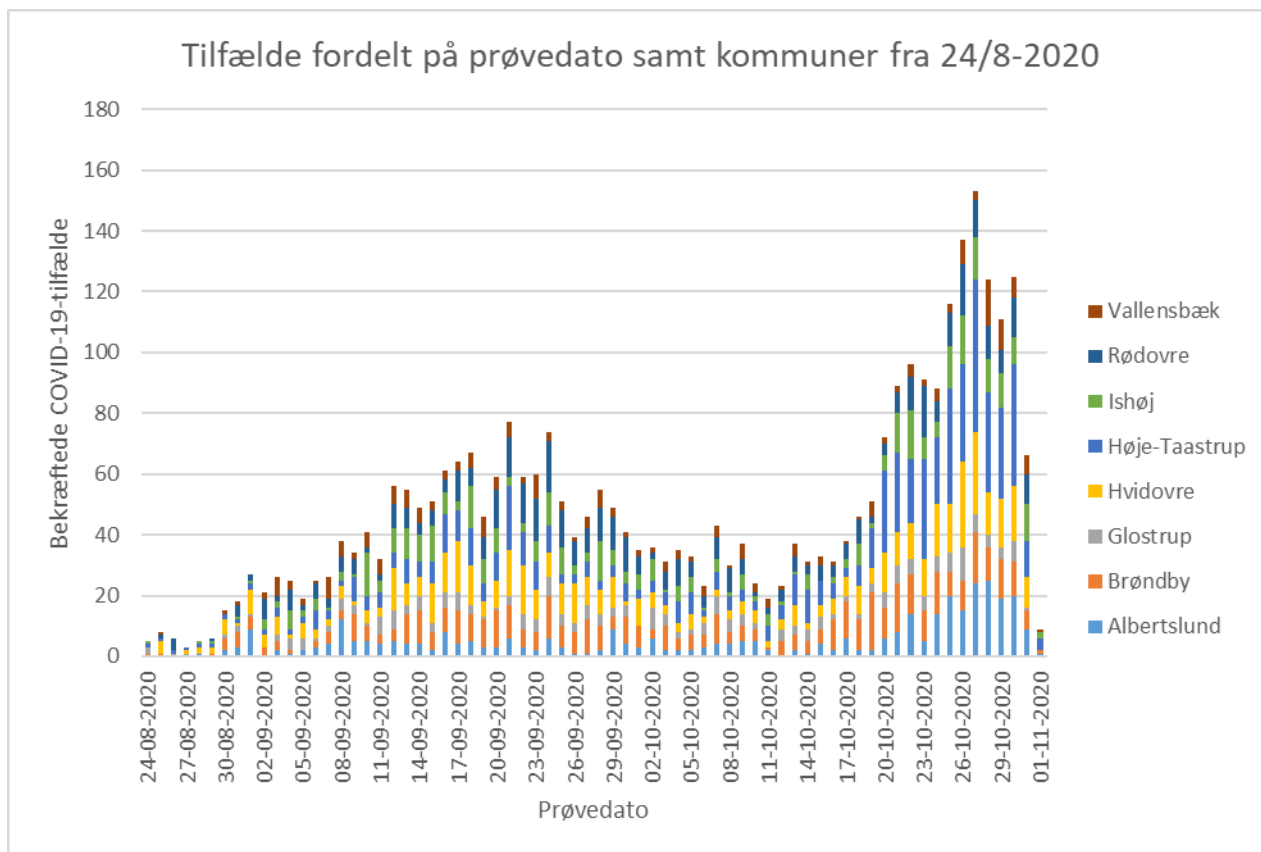
Stigning i smitten er mest udtalt i aldersgrupperne for de 10-14 årige, 15-19 årige og 20-24 årige (Positiv procenten er ligeledes høj i disse aldersgrupper, data ikke vist), men ses også blandt de voksne (25-60 år), der har en højere forekomst end på landsplan, hvilket kan skyldes smitte inden for familier, således ses ofte flere tilfælde på sammen adresse.

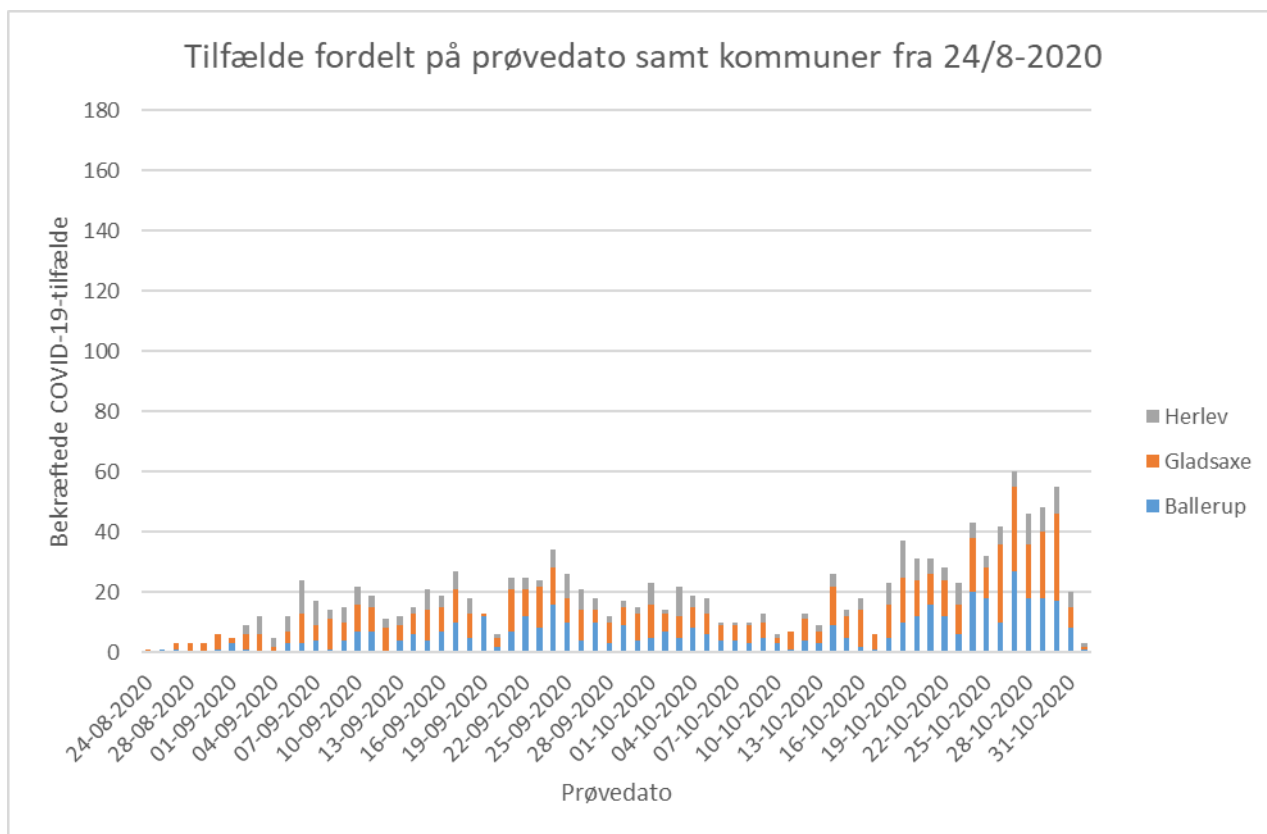
Særligt i grupperne af personer med tyrkisk og pakistansk herkomst ses der er kraftig vækst i ugerne 43 og 44. I Høje-Tåstrup kommune er stigningen udtalt, hvor ca. 40 % af de smittede med tyrkisk og pakistansk herkomst er bosiddende (67 smittede med tyrkisk herkomst og 28 smittede med pakistansk herkomst). Herudover ses en ophobning af smittede med tyrkisk herkomst i Albertslund (37 smittede med tyrkisk herkomst) og i Ishøj (30 smittede med tyrkisk herkomst).



Test-rate, incidens samt positivprocent for udvalgte kommuner, hele landet og Region Hovedstaden for kalenderuge 44

	Test-rate per 100 personer	Incidens per 100.000 personer	positiv %
Total DK	5,8	105	1,8%
Total RegH	6,7	152	2,2%
Hvidovre	8,8	212	2,4%
Rødovre	7,9	174	2,2%
Brøndby	7,9	197	2,5%
Albertslund	8,2	410	5,0%
Glostrup	6,4	141	2,2%
Vallensbæk	6,1	303	4,9%
Ishøj	9,1	326	3,6%
Høje-Taastrup	10	395	4,0%
Herlev	7,7	152	2,0%
Gladsaxe	6,5	190	2,9%
Ballerup	6,5	202	3,1%





Herkomst

Tabel 2, Antal samt andel bekræftede tilfælde blandt de hyppigste etniske grupper i de 8 vestegnskommuner i uge 44

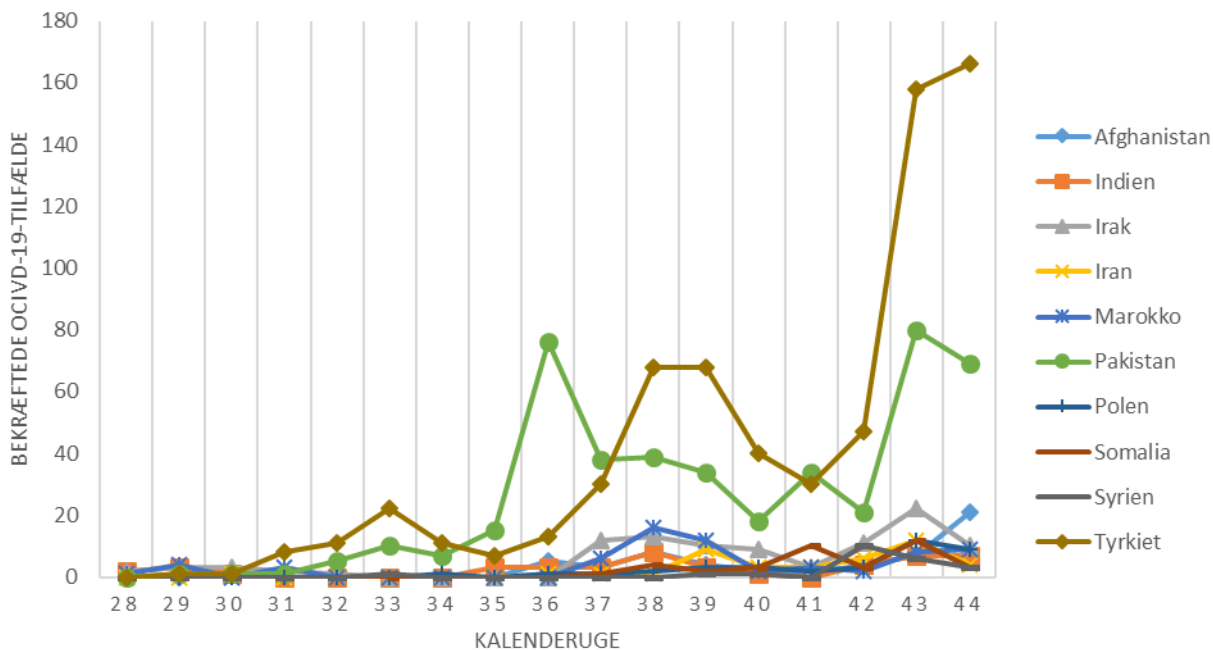
Herkomst	Antal	Andel (%)
Dansk	350	48,3
Tyrkisk	166	22,9
Pakistansk	69	9,5
Afghansk	21	2,9
Irakisk	10	1,4
Irakisk	10	1,4
Marokkansk	9	1,2
Polsk	9	1,2

Tabel 3, Antal samt andel bekræftede tilfælde blandt de hyppigste etniske grupper i Herlev, Gladsaxe og Ballerup i uge 44

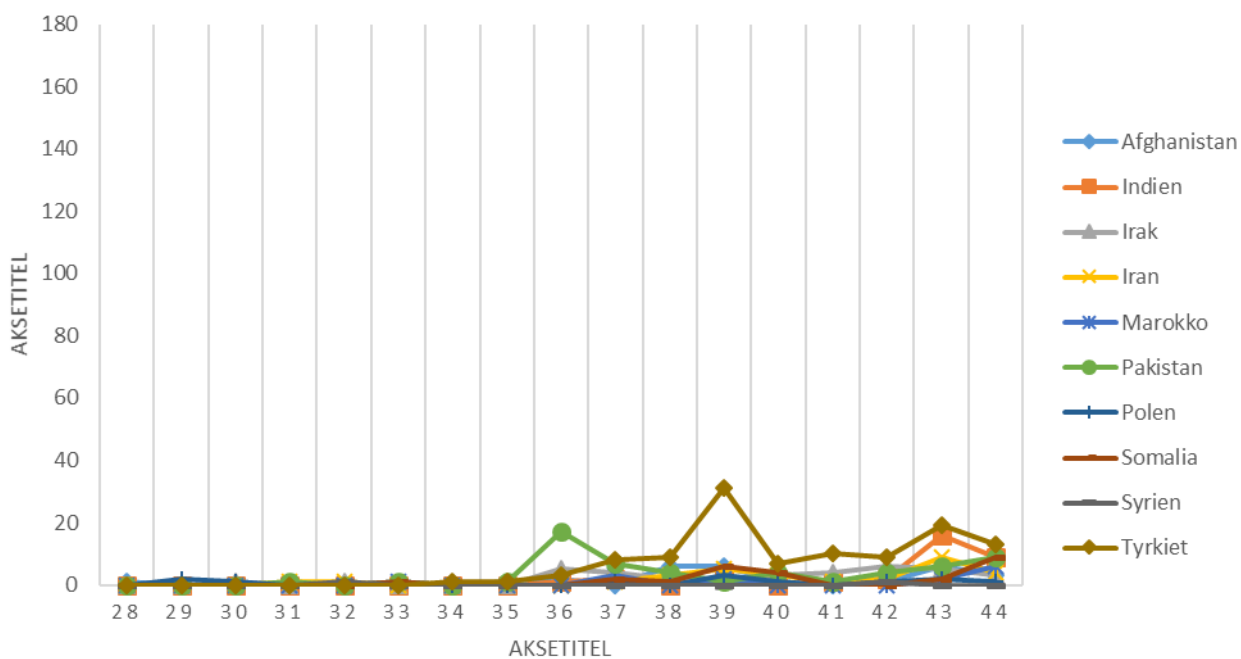
Herkomst	Antal	Andel (%)
Dansk	174	63,5
Tyrkisk	13	4,7
Indisk	9	3,3
Pakistansk	9	3,3
Somalisk	9	3,3



ANTAL TILFÆLDE I UDVALGTE ETNISKE GRUPPER FOR DE 8 VESTEGNSKOMMUNER FORDELT PÅ KALENDERUGE



ANTAL TILFÆLDE I UDVALGTE ETNISKE GRUPPER FOR BALLERUP, HERLEV OG GLADSAXE FORDELT PÅ KALENDERUGE





Aldersincidenser for de enkelte kommuner

		Incidens per 100.000 indbyggere				
		-				
		Uge 41	Uge 42	Uge 43	Uge 44	Trend
Albertslund	Total	90,8	61,7	251	410	
	0-2 år	0,0	0,0	0,0	118	
	3-5 år	0,0	105	105	105	
	6-9 år	77,6	0,0	233	311	
	10-14 år	57,2	57,2	572	1602	
	15-19 år	109	163	271	326	
	20-24 år	194	145	145	194	
	25-29 år	213	159	319	319	
	30-39 år	0,0	93,8	469	531	
	40-49 år	138	27,6	193	442	
	50-59 år	135	54,0	243	297	
	60-69 år	77,3	0,0	232	348	
	70-79 år	37,1	0,0	111	371	
80-89 år	0,0	0,0	102	0,0		
90+ år	0,0	0,0	0,0	0,0		
		Incidens per 100.000 indbyggere				
		-				
		Uge 41	Uge 42	Uge 43	Uge 44	Trend
Brøndby	Total	94,0	145	256	197	
	0-2 år	80,8	80,8	80,8	162	
	3-5 år	0,0	79,9	320	240	
	6-9 år	62,0	186	310	186	
	10-14 år	49,1	245	344	98,2	
	15-19 år	403	353	302	454	
	20-24 år	107	269	699	430	
	25-29 år	137	183	320	137	
	30-39 år	111	222	377	311	
	40-49 år	109	175	262	219	
	50-59 år	41,4	104	166	145	
	60-69 år	99,3	0,0	223	174	
	70-79 år	31,6	0,0	0,0	0,0	
80-89 år	0,0	131	65,3	65,3		
90+ år	0,0	0,0	0,0	0,0		



		Incidens per 100.000 indbyggere				
		–				
		Uge 41	Uge 42	Uge 43	Uge 44	Trend
Glostrup	Total	94,3	90,0	150	141	
	0-2 år	0,0	0,0	0,0	0,0	
	3-5 år	0,0	0,0	0,0	0,0	
	6-9 år	0,0	0,0	0,0	205	
	10-14 år	77,1	0,0	77,1	0,0	
	15-19 år	0,0	80,3	241	402	
	20-24 år	0,0	296	296	370	
	25-29 år	60,1	60,1	301	180	
	30-39 år	63,3	127	127	190	
	40-49 år	157	31,5	126	157	
	50-59 år	0,0	125	249	125	
	60-69 år	173	43,2	129	129	
	70-79 år	349	199	150	0,0	
	80-89 år	194	0,0	0,0	0,0	
	90+ år	0,0	450	0,0	0,0	

		Incidens per 100.000 indbyggere				
		–				
		Uge 41	Uge 42	Uge 43	Uge 44	Trend
Hvidovre	Total	41,2	67,4	161	212	
	0-2 år	0,0	0,0	50,9	102	
	3-5 år	0,0	49,6	49,6	49,6	
	6-9 år	37,8	75,6	189	340	
	10-14 år	89,8	0,0	269	509	
	15-19 år	94,4	220	283	472	
	20-24 år	63,3	158	158	411	
	25-29 år	0,0	59,2	237	118	
	30-39 år	42,3	70,5	268	212	
	40-49 år	39,9	93,1	120	266	
	50-59 år	57,6	28,8	158	115	
	60-69 år	36,7	55,0	91,6	91,6	
	70-79 år	23,2	46,3	46,3	46,3	
	80-89 år	0,0	0,0	50,4	101	
	90+ år	0,0	0,0	234	0,0	



		Incidens per 100.000 indbyggere				
		-				
		Uge 41	Uge 42	Uge 43	Uge 44	Trend
Høje-Taastrup	Total	62,8	96,2	353	395	
	0-2 år	0,0	0,0	223	55,8	
	3-5 år	0,0	166	55,3	221	
	6-9 år	43,3	0,0	519	606	
	10-14 år	152	91,1	273	941	
	15-19 år	166	66,4	731	764	
	20-24 år	105	105	315	350	
	25-29 år	118	265	471	530	
	30-39 år	29,5	103	532	281	
	40-49 år	41,6	83,2	416	486	
	50-59 år	118	162	324	265	
	60-69 år	20,1	60,2	120	381	
	70-79 år	0,0	42,6	213	106	
	80-89 år	0,0	0,0	175	116	
90+ år	0,0	0,0	0,0	725		
		Incidens per 100.000 indbyggere				
		-				
		Uge 41	Uge 42	Uge 43	Uge 44	Trend
Ishøj	Total	95,6	82,5	269	326	
	0-2 år	0,0	118	118	236	
	3-5 år	0,0	0,0	112	224	
	6-9 år	0,0	0,0	357	447	
	10-14 år	69,7	69,7	349	349	
	15-19 år	519	222	519	815	
	20-24 år	134	201	537	403	
	25-29 år	0,0	60,3	241	362	
	30-39 år	190	94,8	253	379	
	40-49 år	97,8	163	358	424	
	50-59 år	0,0	32,8	164	263	
	60-69 år	91,8	45,9	138	91,8	
	70-79 år	48,3	0,0	241	48,3	
	80-89 år	0,0	0,0	0,0	330	
90+ år	0,0	0,0	0,0	0,0		



		Incidens per 100.000 indbyggere				
		–				
		Uge 41	Uge 42	Uge 43	Uge 44	Trend
Rødovre	Total	78,3	83,2	144	174	
	0-2 år	0,0	0,0	0,0	191	
	3-5 år	0,0	0,0	63,7	63,7	
	6-9 år	104	0,0	156	259	
	10-14 år	40,2	161	361	120	
	15-19 år	139	46,2	370	647	
	20-24 år	269	179	134	269	
	25-29 år	74,3	149	111	334	
	30-39 år	35,9	144	180	126	
	40-49 år	72,3	36,1	145	145	
	50-59 år	93,4	112	149	93,4	
	60-69 år	46,2	46,2	46,2	139	
	70-79 år	60,8	30,4	91,1	122	
	80-89 år	0,0	0,0	0,0	0,0	
90+ år	752	501	251	0,0		
		Incidens per 100.000 indbyggere				
		–				
		Uge 41	Uge 42	Uge 43	Uge 44	Trend
Vallensbæk	Total	127	72,7	133	303	
	0-2 år	148	0,0	0,0	296	
	3-5 år	0,0	0,0	0,0	319	
	6-9 år	0,0	101	0,0	101	
	10-14 år	178	0,0	0,0	445	
	15-19 år	321	214	428	535	
	20-24 år	123	369	369	369	
	25-29 år	112	224	112	336	
	30-39 år	175	43,8	131	525	
	40-49 år	85,4	0,0	85,4	470	
	50-59 år	253	101	304	203	
	60-69 år	134	67,0	201	134	
	70-79 år	0,0	0,0	0,0	0,0	
	80-89 år	0,0	0,0	0,0	0,0	
90+ år	0,0	0,0	0,0	0,0		